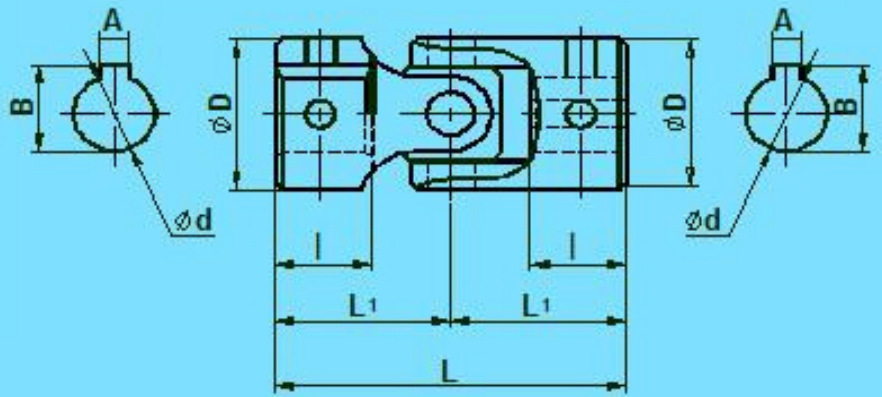


K TYPE



形式 \ 記號	容許扭力 (kg/m)	破壞扭力 (kg/m)	引張破壞荷重 (kg)	容許曲角 (°)	內徑 ϕd H7	外徑 ϕD	全長 L	Yoke長 L1	軸入長 l	軸間距 C	鍵槽 A×B	偏心 mm
K - 06	0.8	1.6	700	35	6+0.015	12	33	16.5	10	22		0.10
K - 08	1.5	3.2	1,120	35	8+0.015	16	40	20.0	11	25	3×9.8	0.10
K - 10	3.0	7.5	1,800	35	10+0.015	20	45	22.5	13	26	4×11.8	0.14
K - 12	4.5	12.0	3,200	35	12+0.018	24	51	25.5	14	32	4×13.8	0.14
K - 14	7.0	17.0	3,700	35	14+0.018	28	61	30.5	17	37	5×16.3	0.14
K - 16	10.0	25.0	5,300	35	16+0.018	32	69	34.5	19	44	5×18.3	0.14
K - 18	13.0	32.0	6,200	35	18+0.018	36	77	38.5	21	49	6×20.8	0.20
K - 20	18.0	45.0	7,100	35	20+0.021	40	87	43.5	24	54	6×22.8	0.20
K - 22	24.0	60.0	9,400	35	22+0.021	44	95	47.5	26	59	8×25.3	0.20
K - 25	30.0	80.0	11,250	35	25+0.021	50	111	55.5	30	69	8×28.3	0.20
K - 30	45.0	115.0	14,300	35	30+0.021	60	130	65.0	37	77	8×33.3	0.25
K - 35	55.0	180.0	18,500	35	35+0.025	70	149	74.5	41	91	10×38.3	0.25
K - 40	85.0	250.0	24,000	35	40+0.025	80	167	83.5	46	102	12×43.3	0.25
K - 45	125.0	350.0	29,500	35	45+0.025	90	205	102.5	51	113	14×48.3	0.25
K - 50	180.0	490.0	38,000	35	50+0.025	100	228	114.0	59	126	14×53.3	0.25
K - 60	280.0	650.0	57,500	35	60+0.030	120	270	135.0	70	138	18×64.4	0.25
K - 70	450.0	1,200.0	71,000	35	70+0.030	135	320	160.0	92	190	20×74.9	0.35
K - 80	550.0	1,400.0	82,000	35	80+0.036	160	360	180.0	110	200	22×85.4	0.35
K - 100	650.0	1,900.0	97,000	35	100+0.036	175	500	250.0	135	290	28×106.4	0.35